

DMX-Player XS

Bedienungsanleitung



DMX [®]
ALL



Lesen Sie zur eigenen Sicherheit vor der Inbetriebnahme diese Bedienungsanleitung und Risikohinweise sorgfältig durch.

Beschreibung

Der **DMX-Player XS** ist ein DMX StandAlone Gerät für die Wiedergabe eines hinterlegten Programmes und kann auch als DMX-Ausgabegerät arbeiten.

Das, mit der Software DMX-Configurator, erstellte Programm wird per RS232 auf das Gerät geladen. Ohne Computer wird das hinterlegte Programm dann wiedergegeben.

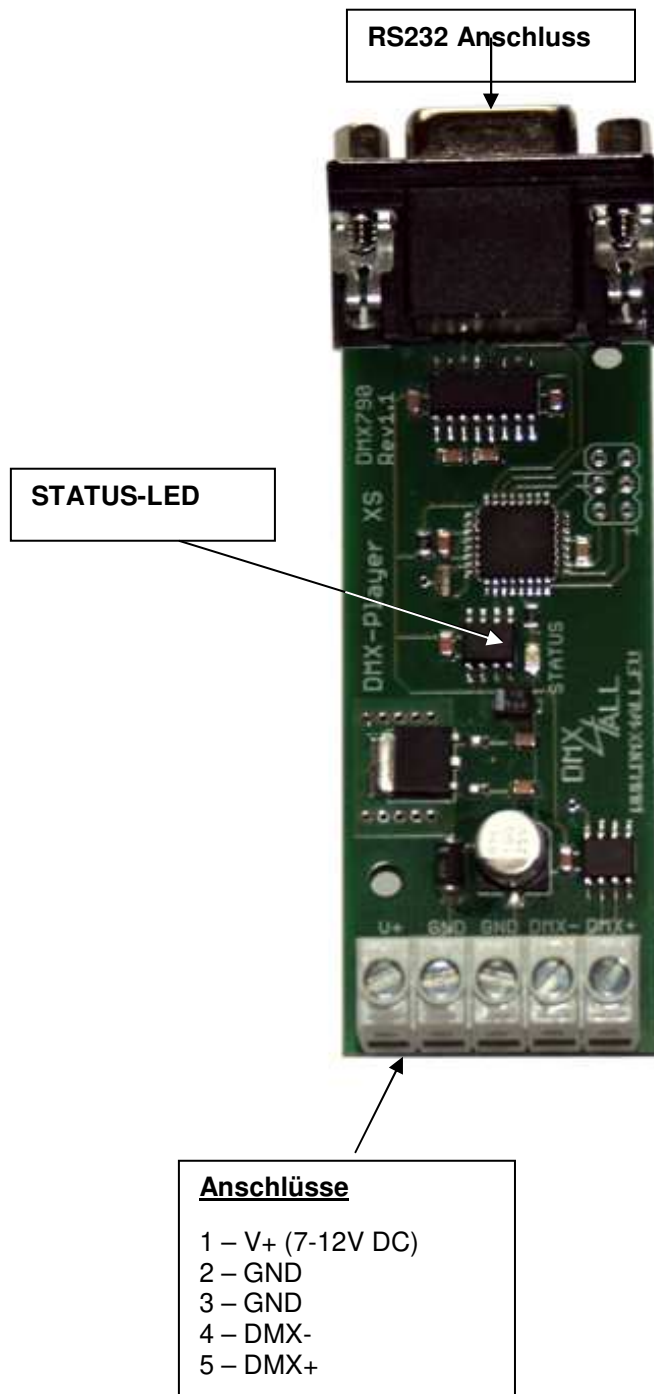
Ein Einsatz im Live-Betrieb mit angeschlossenem PC oder anderer Steuerung (z.B. SPS) ist ebenso möglich.

Durch die einfache Bedienung ist der Einsatz in Dekorations- und Präsentationsbereichen möglich.

Technische Daten

Spannungsversorgung:	7-12V DC / 50mA
PC-Anschluss:	RS232 !!! USB-RS232-Adapter empfehlen wir mit FTDI-Chipsatz !!!
DMX-Ausgang:	512 DMX-Kanäle
Programmspeicher:	8 kByte für ein Programm
Anschluss:	5 poliger Schraubanschluss
Abmessung:	29,2mm x 82mm

Anschluss



Stand-Alone-Funktion programmieren

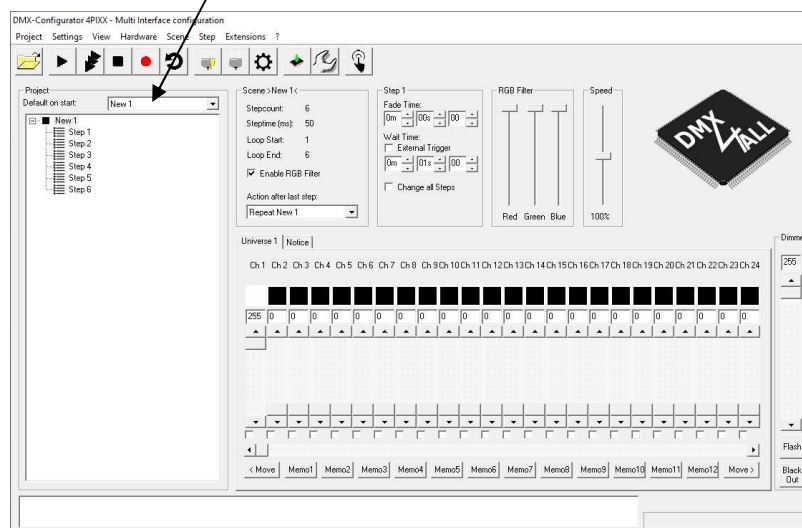
Der **DMX-Player XS** verfügt über eine vom Benutzer programmierbare Stand-Alone-Funktion. Das am PC erstellte Programm wird zum Interface übertragen und kann dann wiedergegeben werden.

Zur Erstellung und Programmierung des Programms dient die Software DMX-Configurator, welche in der aktuellen Version als Download auf unserer Webseite www.dmx4all.de zur Verfügung steht.

Das Vorgehen bei der Erstellung des Programms entnehmen Sie der Anleitung zum DMX-Configurator.

Für die Ausführung des Programms nach dem Einschalten des DMX-Player XS ist es notwendig, dieses als *Default on start* anzugeben.

Ausführen nach dem Einschalten



Nachdem alle Einstellungen vorgenommen wurden, muss eine Verbindung zum DMX-Player XS hergestellt werden, damit die Datenübertragung erfolgen kann.

Unter dem Menüpunkt *Settings* → *Communication settings* wird die Schnittstelle eingestellt, über die der DMX-Configurator die angeschlossene Hardware findet.

Das erstellte Programm wird in den Speicher des DMX-Player XS über den Menüpunkt *Hardware* → *Write data* geschrieben.



Dieser Vorgang kann einige Zeit in Anspruch nehmen!

Bitte brechen Sie die Übertragung nicht ab und warten Sie auf die Bestätigung der Übertragung im DMX-Configurator.

Zubehör

Hutschienegehäuse 350



Netzteil 12V

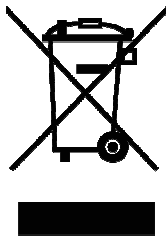


CE-Konformität



Diese Baugruppe (Platine) ist durch einen Mikroprozessor gesteuert und verwendet Hochfrequenz. Um die Eigenschaften in Bezug auf die CE-Konformität zu erhalten, ist der Einbau entsprechend der EMV-Richtlinie 2014/30/EU in ein geschlossenes Metallgehäuse notwendig.

Entsorgung



Elektrische und elektronische Produkte dürfen nicht in den Hausmüll.
Entsorgen Sie das Produkt am Ende seiner Lebensdauer gemäß den geltenden gesetzlichen Vorschriften. Informationen dazu bekommen Sie bei Ihrem örtlichen Entsorger.

Warnung



Das Gerät ist kein Spielzeug und darf nicht in die Hände von Kindern gelangen.
Eltern haften bei Folgeschäden durch Nichtbeachtung für Ihre Kinder.

Risiko-Hinweise



Sie haben einen technischen Artikel erworben. Entsprechend dem Stand der Technik können folgende Risiken nicht ausgeschlossen werden:

Ausfallrisiko: Das Gerät kann jederzeit ohne Vorwarnung teilweise oder vollständig ausfallen. Geringere Ausfallwahrscheinlichkeiten sind durch redundanten Systemaufbau erreichbar.

Inbetriebnahmerisiko: Die Einbauplatine muss gemäß der Produktdokumentation an fremde Systeme angeschlossen werden sowie konfiguriert werden. Diese Arbeiten dürfen nur vom erfahrenen Fachpersonal durchgeführt werden, welches die Dokumentation gelesen und verstanden hat.

Betriebsrisiko: Änderungen oder besondere Betriebszustände der angeschlossenen Systeme, sowie verborgene Mängel unserer Geräte selbst, können auch innerhalb der Betriebszeit zu Störungen oder Ausfällen führen.

Missbrauchsrisiko: Jeder nicht bestimmungsgemäße Gebrauch kann unabsehbare Risiken verursachen und ist darum untersagt.

Der Einsatz der Geräte in Anwendungen, wo die Sicherheit von Personen von deren Funktion abhängt, ist untersagt.



DMX4ALL GmbH
Reiterweg 2A
D-44869 Bochum
Germany

Letzte Änderung: 24.06.2022

© Copyright DMX4ALL GmbH

Alle Rechte vorbehalten. Kein Teil dieses Handbuches darf in irgendeiner Form (Fotokopie, Druck, Mikrofilm oder in einem anderen Verfahren) ohne ausdrückliche schriftliche Genehmigung reproduziert oder unter Verwendung elektronischer Systeme verarbeitet, vervielfältigt oder verbreitet werden.

Alle in diesem Handbuch enthaltenen Informationen wurden mit größter Sorgfalt und nach bestem Wissen zusammengestellt. Dennoch sind Fehler nicht ganz auszuschließen.

Aus diesem Grund sehe ich mich dazu veranlasst, darauf hinzuweisen, dass ich weder eine Garantie noch die juristische Verantwortung oder irgendeine Haftung für Folgen, die auf fehlerhafte Angaben zurückgehen, übernehmen kann. Dieses Dokument enthält keine zugesicherten Eigenschaften. Die Anleitung und die Eigenschaften können jederzeit und ohne vorherige Ankündigung geändert werden.