

# TouchLED Control SINGLE

Bedienungsanleitung



## Beschreibung

Der **TouchLED Control SINGLE** ist ein LED-Controller im Glaspanel-Design und berührungsempfindlicher Oberfläche.

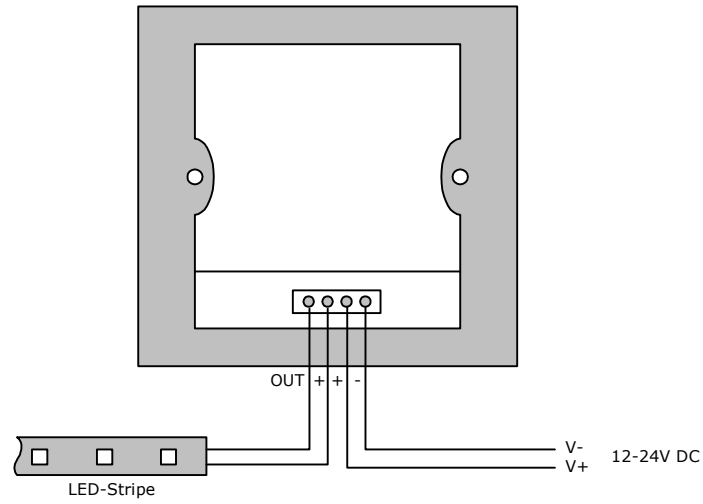
Auf dieser Oberfläche wird die Wunschkelligkeit über einen Helligkeitskreis ausgewählt. Zusätzlich sind fest eingestellte Helligkeiten vordefiniert abrufbar.

Ein akustischer Bestätigungston kann ein- und ausgeschaltet werden.

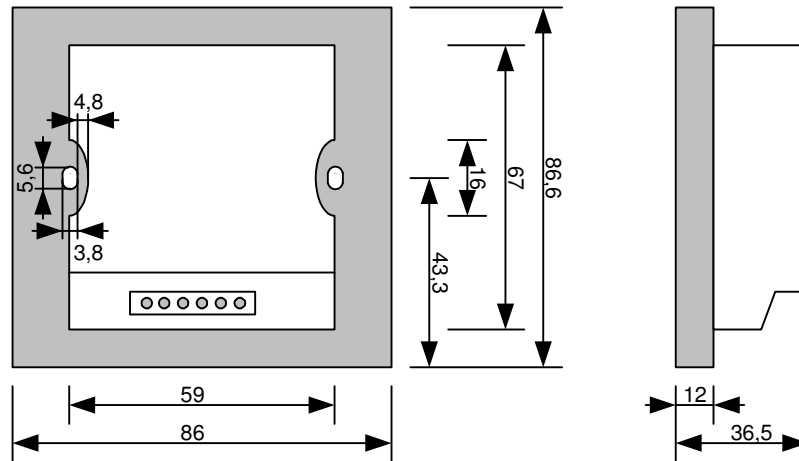
## Technische Daten

<b>Spannungsversorgung:</b>	12-24V DC (ohne Last <1W)
<b>Ausgang:</b>	1 Kanal Ausgangsspannung = Versorgungsspannung
<b>Ausgangsstrom:</b>	8A je Ausgang
<b>Ausgangsleistung:</b>	12V: max. 96W 24V: max. 192W
<b>Arbeitstemperatur:</b>	0-45 °C
<b>Abmessung:</b>	86 x 86 x 37 mm
<b>Gewicht:</b>	125 g

## Anschluss



## Abmessungen



alle Angaben in mm

## Bedienung

Die Oberfläche des **TouchLED Control SINGLE** ist berührungsempfindlich.

Für die Bedienung sind 2 Schaltflächen und ein Helligkeitskreis vorhanden die durch einfaches berühren bedient werden.



EIN/AUS: Schaltet den Controller ein/aus



MODE: Durch kurzes drücken werden die vordefinierten Helligkeiten ausgewählt (siehe Tabelle unten). Durch langes drücken wird der akustische Bestätigungston ein-/ausgeschaltet.

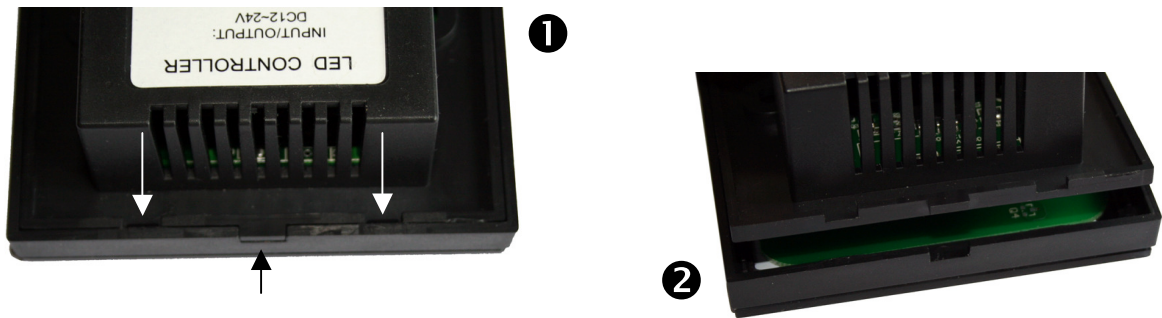


Helligkeitsauswahl

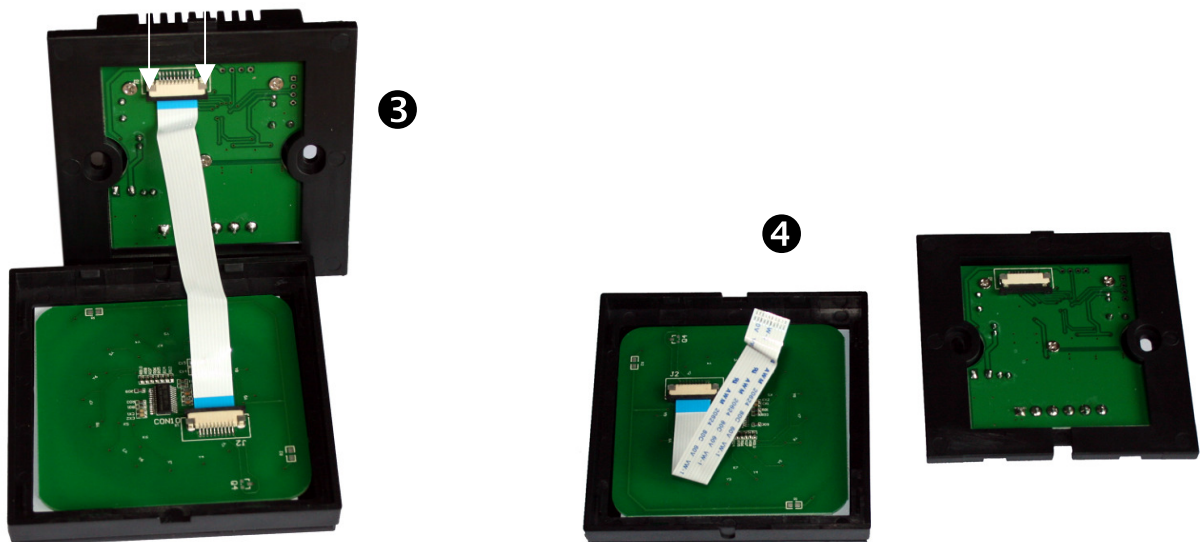
MODE	Funktion
1	10 %
2	20 %
3	30 %
4	40 %
5	50 %
6	60 %
7	70 %
8	80 %
9	90 %
10	100 %

## Montage

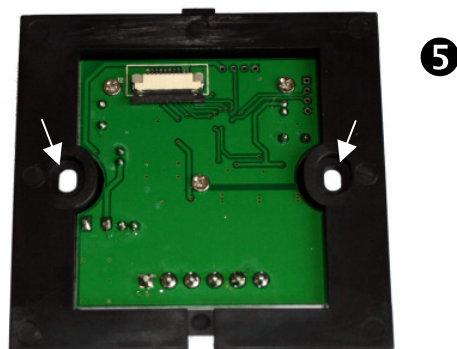
Öffnen Sie das Gehäuse vorsichtig an den markierten Stellen indem Sie die mittlere Stelle im Bild nach oben und die beiden äußeren Stellen im Bild nach unten drücken.



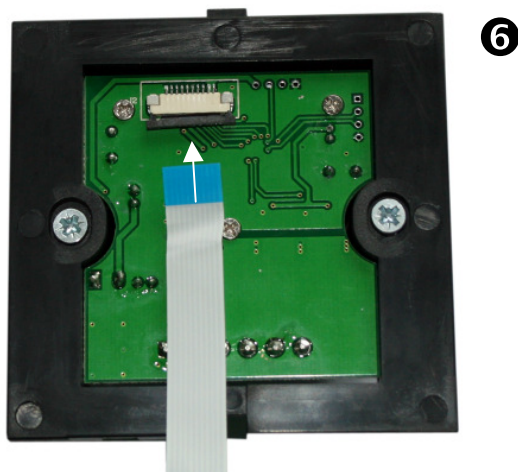
Lösen Sie nun die Verbindungsleitung, indem Sie die schwarze Verriegelung in Pfeilrichtung lösen und dann die Verbindungsleitung herausziehen.



Befestigen Sie nun den Controller mit 2 Schrauben.



Stecken Sie die Verbindungsleitung wieder in den Anschluß und verriegeln Sie den Klemmanschluss indem Sie die schwarze Verriegelung wieder in die Ausgangsposition schieben.



Klicken Sie nun die Touchoberfläche wieder auf das Unterteil auf. Führen Sie dazu die Front erst unten an das Unterteil heran und klicken es dann oben ein.



## Zubehör

### Single Color LED-Stripe 5m

Art.-Nr.: 52-0541 (Weiß)

Art.-Nr.: 52-0542 (Warm-Weiß)

Art.-Nr.: 52-0551 (Weiß 3Chip)

Art.-Nr.: 52-0552 (Warm-Weiß 3Chip)



### LED-Schaltnetzteil 12V/10A

Art.-Nr.: 50-0141



## Risiko-Hinweise

Sie haben einen technischen Artikel erworben. Entsprechend dem Stand der Technik können folgende Risiken nicht ausgeschlossen werden:

**Ausfallrisiko:** Das Gerät kann jederzeit ohne Vorwarnung teilweise oder vollständig ausfallen. Geringere Ausfallwahrscheinlichkeiten sind durch redundanten Systemaufbau erreichbar.

**Inbetriebnahmerisiko:** Die Einbauplatine muss gemäß der Produktdokumentation an fremde Systeme angeschlossen werden sowie konfiguriert werden. Diese Arbeiten dürfen nur vom erfahrenen Fachpersonal durchgeführt werden, welches die Dokumentation gelesen und verstanden hat.

**Betriebsrisiko:** Änderungen oder besondere Betriebszustände der angeschlossenen Systeme, sowie verborgene Mängel unserer Geräte selbst, können auch innerhalb der Betriebszeit zu Störungen oder Ausfällen führen.

**Missbrauchsrisiko:** Jeder nicht bestimmungsgemäße Gebrauch kann unabsehbare Risiken verursachen und ist darum untersagt.

Der Einsatz der Geräte in Anwendungen, wo die Sicherheit von Personen von deren Funktion abhängt, ist untersagt.

## Entsorgung



Elektrische und elektronische Produkte dürfen nicht in den Hausmüll. Entsorgen Sie das Produkt am Ende seiner Lebensdauer gemäß den geltenden gesetzlichen Vorschriften. Informationen dazu bekommen Sie bei Ihrem örtlichen Entsorger.



# DMX 4 ALL

**WWW.DMX4ALL.EU**

DMX4ALL GmbH  
Reiterweg 2A  
D-44869 Bochum  
Germany

© Copyright 2012 DMX4ALL GmbH

Alle Rechte vorbehalten. Kein Teil dieses Handbuches darf in irgendeiner Form (Fotokopie, Druck, Mikrofilm oder in einem anderen Verfahren) ohne ausdrückliche schriftliche Genehmigung reproduziert oder unter Verwendung elektronischer Systeme verarbeitet, vervielfältigt oder verbreitet werden.

Alle in diesem Handbuch enthaltenen Informationen wurden mit größter Sorgfalt und nach bestem Wissen zusammengestellt. Dennoch sind Fehler nicht ganz auszuschließen.

Aus diesem Grund sehen wir uns dazu veranlasst, darauf hinzuweisen, dass wir weder eine Garantie noch die juristische Verantwortung oder irgendeine Haftung für Folgen, die auf fehlerhafte Angaben zurückgehen, übernehmen können. Dieses Dokument enthält keine zugesicherten Eigenschaften. Die Anleitung und die Eigenschaften können jederzeit und ohne vorherige Ankündigung geändert werden.